

## WÝPIS WÝSTUŽE

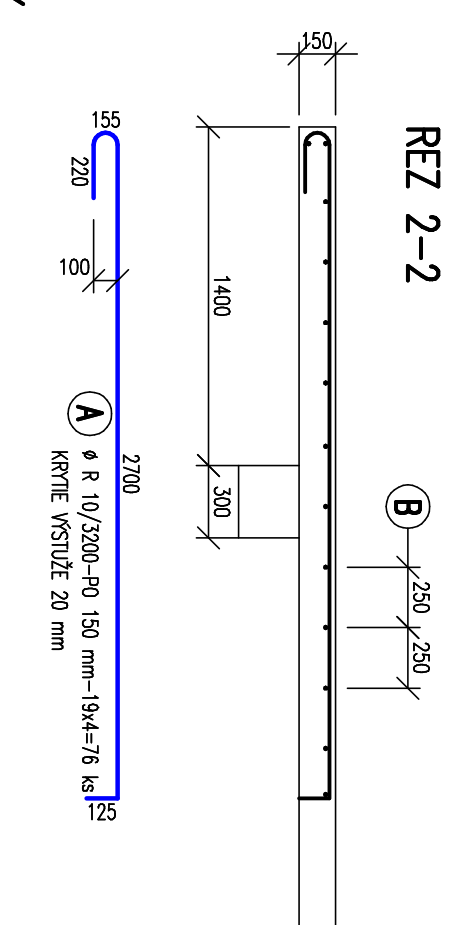
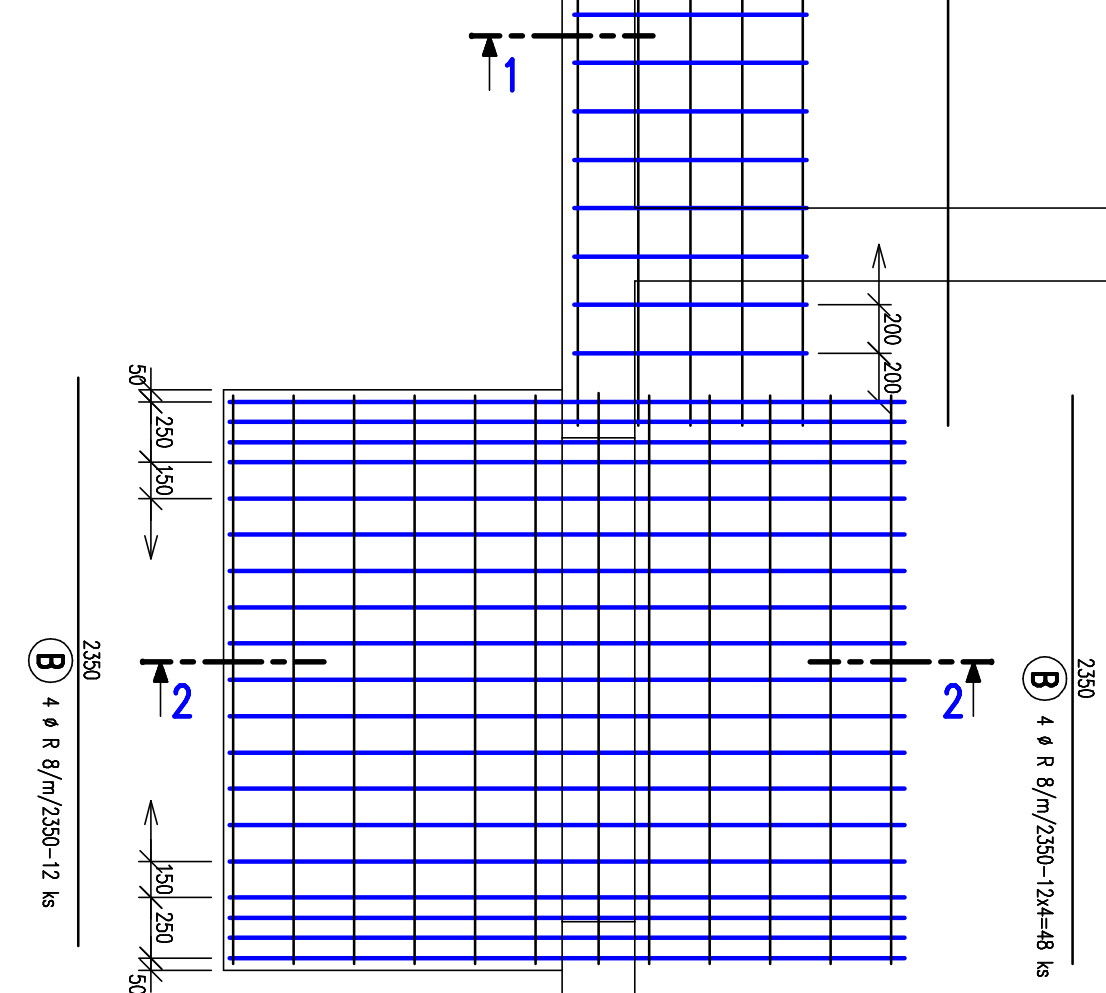
OZN.	POL.	ø	DĚŽKA [mm]	ks	DĚŽKA CELKOV [m]	
					ø 8	ø 12
D11 – HORNÝ POVRCH	<b>1</b>	R 12	5150	184	1090,70	1541,85
	<b>11</b>	R 12	5150	15		
	<b>3</b>	R 8	19,7	21		
	R020 VSTUŽ +5 % (POL. 3)			21,00		
	<b>4</b>	R 8	8800	40		
	<b>6</b>	R 12	1500	8		
	<b>7</b>	R 12	1000	40		
	<b>8</b>	R 12	3000	66		
	<b>9</b>	R 12	2000	63		
	<b>10</b>	R 12	1200	118		
	<b>11</b>	R 8	19,0	12		
	<b>12</b>	R 8	14,0	5		
	R020 VSTUŽ +5 % (POL. 11,12)			15,00		
<b>13</b>	R 8	5200	52,00			
DĚŽKA CELKOV [m]					1090,70	1541,85
HMĚNOST [kg·m <sup>-1</sup> ]					0,395	0,888
HMĚNOST CELKOV [kg]					431,0	1369,0

## VÝPIS VÝSTUŽE

OZNA.	POL.	ø	D <sub>12</sub> K <sub>4</sub> [mm]	ks	D <sub>12</sub> K <sub>4</sub> CELOK. [m]	
					10 505-R	ø 8      ø 10
K11	<b>(A)</b>	R 10	3200	76		24,2,20
	<b>(B)</b>	R 8	2350	52	122,20	
		D <sub>12</sub> K <sub>4</sub> CELOK. [m]		122,20	24,2,20	
		HMOST <sup>†</sup> [kg·m <sup>-1</sup> ]		0,395	0,617	
		HMOSTI CELOK [kg]		48,0	156,0	

BETÓN C 20/25  
OCEL' 10 505 (R)

OCEL' 10 505 (R)



- ## POZNAMKY
- V MESTNÝCH STROPNÝCH OTVOROV VSTÚPU VYSTRÁHOŤ
  - PRILIAHLÁ HLAVNÁ VSTÚP PRÍ STROPNÝCH OTVOROCH JE VO VZDALENOSTI 50 mm
  - ROZDELŔOVACÍ VSTÚP VÁŠŠIEHO DŽŔOKU (400 cca 6 m) JE MOŽNÉ STRIAŤ NA STABE
  - STROVÁKI S PŘESAHOM min. 300 mm, STRY VZADNÉMU VYSTREDAŤ (cca 5 % CIEK. DĹŽKY JE ZAPOČÍ. NA STROVÁKI)
  - DĹŽKOVÉ PÁKY ZABEZPEČUJÚCE PLOCHU VSTÚPU PRÍ HORNOM PORUCHU NIE SÚ SPECIFIKOVANÉ
  - PRÍ BETONOVANI DODRŽAŤ PŘEDPISY O PLOCHU VSTÚPU (KRITÉ. VSTÚPU BETONOM)
- VÝKRES NIE JE VYPLAČENÝ V UVEDENEJ MIERKE

[illegible]